



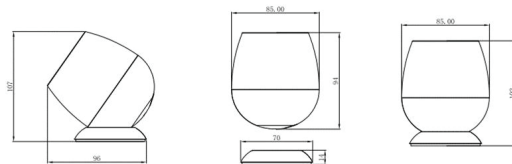
immax
neo
Intelligent friendly light



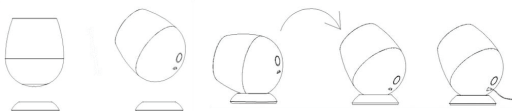
UŽIVATELSKÝ NÁVOD

Výrobce a dovozce:
IMMAX, Pohoří 703, 742 85 Vřesina, EU | www.immaxneo.cz | www.immaxneo.com
Vyrobeno v P.R.C.

ROZMĚRY PRODUKTU



INSTALACE



FUNKCE TLAČÍTKA

Zapnutí – stisknete tlačítko 1x
Vypnutí – stisknete tlačítko 2x po sobě
Reset – stisknete a držete tlačítko min 5 vteřin. Světlo se potom rozblíká
Změna barvy – pokud je světlo zapnuté, tak každým dalším stisknutím měníte barvu osvětlení

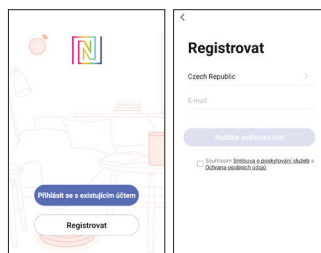
STÁHNUTÍ APLIKACE IMMAX NEO PRO A REGISTRACE

Naskenujte kód QR kód a stáhněte si aplikaci Immax NEO PRO



Nebo v App Store nebo Google Play vyhledejte a nainstalujte aplikaci Immax NEO PRO.

- Spustíte aplikaci Immax NEO PRO a klepněte na „Registrovat“ a založte si vlastní účet.
- Pokud máte registraci hotovou, přihlaste se pod svůj účet.



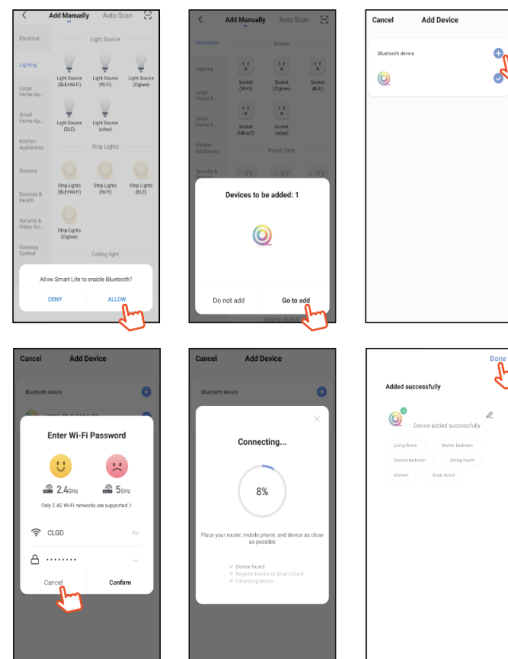
PÁROVÁNÍ PRODUKTU DO APLIKACE

Příprava: Zapněte LED světlo a otevřete aplikaci Immax NEO PRO. Ujistěte se, že jste připojeni na stejnou WiFi síť, na kterou bude připojen daný produkt.

MOŽNOST PŘIDÁNÍ POMOCÍ BLUETOOTH

Provedte reset LED světla – dlouze stiskněte tlačítko na světle na více než 5 vteřin. Světlo začne rychle blikat. Pokud nemáte zapnutý Bluetooth na svém mobilním zařízení, tak budete k tomu vyzváni. Po zapnutí Bluetooth mobilní zařízení automaticky najde daný produkt. V aplikaci se zobrazí okno s informací o nalezení nového zařízení. Klikněte na tlačítko „Pokračovat“ a potom na tlačítko „+“.

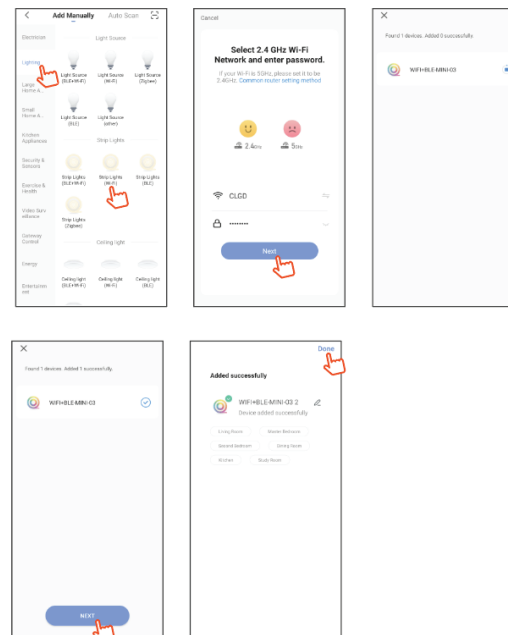
Zadejte přístupové údaje do WiFi sítě a potvrďte. Potom se daný produkt se spáruje a přidá aplikace Immax NEO PRO.



MOŽNOST PŘIDÁNÍ BEZ POMOCÍ BLUETOOTH

Provedte reset LED světla – dlouze stiskněte tlačítko na světle na více než 5 vteřin. Světlo začne rychle blikat. V aplikaci Immax NEO PRO klikněte na záložku Místnost a potom na tlačítko „+“

pro přidání zařízení. V záložce Immax NEO vyberte produkt. Zadejte přístupové údaje do WiFi sítě a potvrďte. Potom se daný produkt se spáruje a přidá do aplikace Immax NEO PRO.



Immax NEO LITE Smart Atmosphere lamp 2,2W RGB+CCT barevná a bílá, stmívatelná, WiFi

TECHNICKÁ SPECIFIKACE

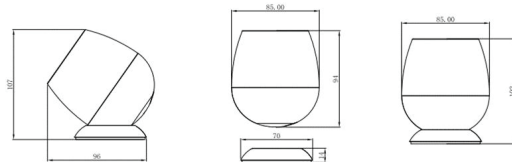
Příkon: 2,2W
Síťové pohotovostní napájení (Pnet): 0,4W
Materiál těla: plast
Barva světla: CCT
Barevná teplota: 2700K-6500K
Světelný tok: 230lm (v kouli 360°)
Úhel světelného paprsku: 100°
Vstupní napětí: 5V
Průměrná životnost: 25.000 hodin
Index podání barev: >80Ra
Rozměry: 95mm x 116mm
Okamžitě rozsvícení
Energetická třída(EEL): F
Možnost stmívání: ANO
Stupeň krytí: IP20
Kabel: 1m USB C
Certifikáty: CE



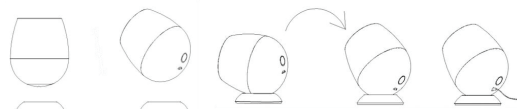
USER MANUAL

Manufacturer and importer:
IMMAX, Pohoří 703, 742 85 Vřesina, EU | www.immaxneo.cz | www.immaxneo.com
Made in P.R.C.

PRODUCT DIMENSIONS



INSTALLATION



BUTTON FUNCTION

Switching on - press the button once
Switching off - press the button twice in succession
Reset - press and hold the button for at least 5 seconds. The light then flashes
Color change - the attempt is to turn on the light, so each time you press it, you change the color of the lighting

DOWNLOAD AND REGISTRATION

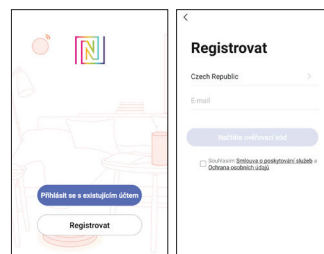
Scan the QR Code to download "Smart Life" APP. Or Search "Smart Life" in App store or Google Play to install the APP. Open the "Smart Life" APP, tap "Register" to get an account with your phone number or E-mail. Sign in the APP.



Immax NEO LITE Smart Atmosphere lamp 2.2W RGB + CCT color and white, dimmable, WiFi

TECHNICAL SPECIFICATIONS

Power consumption: 2.2W
Mains standby power supply (Pnet): 0.4W
Body material: plastic
Light color: CCT
Color temperature: 2700K-6500K
Luminous flux: 230lm (in a 360° sphere)
Beam angle: 100°
Input voltage: 5V
Average service life: 25,000 hours
Color rendering index: >80Ra
Dimensions: 95mm x 116mm
Immediate lighting
Energy class (EEI): F
Dimming option: YES
Degree of protection: IP20
Cable: 1m USB C
Certificates: CE



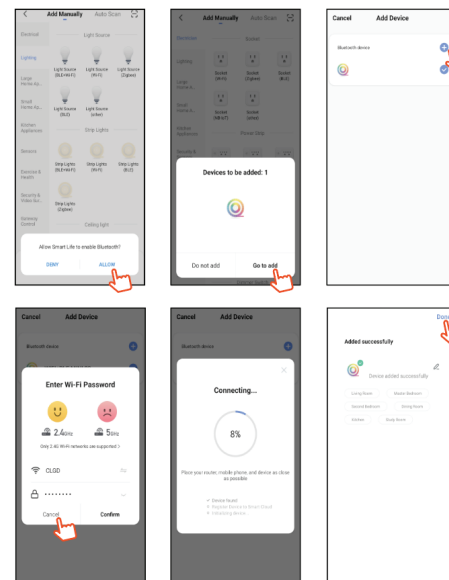
APP CONNECTION

Preparation jobs: Power on the LED strip and enter the home of APP, please make sure your mobile and the smart kits are connected to the same WIFI.

Solution 1)

After powering on the strip, turn on and off 3 times (or long press the switch button for over 5 seconds), the strip will go into a status of quick flashing. Find the "+" (in the corresponding room of the APP) to add devices. If your mobile have already turned on bluetooth before connecting the LED strip, then no need to turn on bluetooth again, the APP will connect to the LED strip automatically. If your mobile didn't turn on bluetooth before connecting the LED strip, the APP will pop up an interface with tips to ask you to turn on bluetooth. Then please choose "Allow", then the bluetooth function of your mobile will be turned on. After that, the APP will pop up tips with info of the LED strips, then choose "Go to add". Will go into an interface of bluetooth device, choose the "+" and go into next interface (Enter Wi-Fi password). Input the password of the WIFI and choose "Confirm", then it will go into status of "Connecting.....", you will need to await for your mobile to pairing with the controller at this step. Choose "Done" when it shows "Added successfully", then go into operation modes. (If solution 1 is not suitable with your

devices, please refer to solution 2)



Solution 2)

After powering on the strip, turn on and off 3 times (or long press the switch button for over 5 seconds), the strip will go into a status of quick flashing. Find the "+" (in the corresponding room of the APP) into interface of "Add manually". Then choose "lighting" to choose the correct smart devices and go into interface of "Select 2.4 GHz Wi-Fi Network and enter password".

Enter the Wi-Fi password, then choose "Next" and waiting until pairing success (make sure your mobile and the smart devices are in the same Wi-Fi networks). Then go into the interface of "Scanning devices", after scanning success and choose "Next", it will pop up interface of "add successfully" and choose "Done" to go into the operation modes.

