

Rohnson[®]

Instrukcja obsługi

OSUSZACZ POWIETRZA

R-9006 ECO dry



Przed użyciem urządzenia należy zapoznać się z jego instrukcją. Z urządzenia należy korzystać tylko w sposób opisany w niniejszej instrukcji obsługi. Instrukcję należy zachować.

WAŻNE INSTRUKCJE BEZPIECZEŃSTWA PRZECZYTAJ UWAŻNIE I ZACHOWAJ NA PRZYSZŁOŚĆ

- Jeżeli urządzenie zostanie uszkodzone wskutek nieprzestrzegania zasad podanych w niniejszej instrukcji, gwarancja traci ważność. Producent ani importer nie ponoszą odpowiedzialności za szkody wynikające z nieprzestrzegania zasad podanych w instrukcji. Nieostrożne korzystanie z urządzenia nie jest zgodne z warunkami niniejszej instrukcji.
- Przed podłączeniem urządzenia do gniazdka el. należy upewnić się, że napięcie podane na tabliczce znamionowej odpowiada napięciu w gniazdku.
- Urządzenie podłączaj tylko do prawidłowo uziemionego gniazdka.

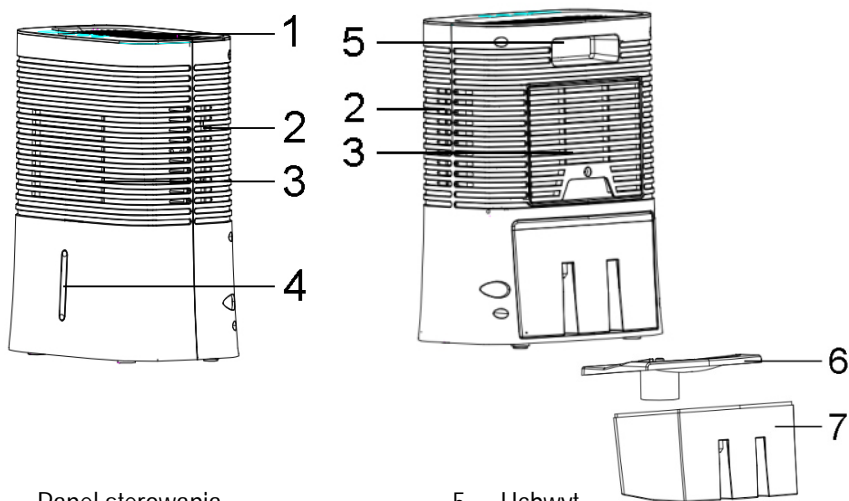
PRZESTROGA

- Z niniejszego urządzenia mogą korzystać dzieci w wieku 8 lat i starsze oraz osoby o ograniczonej sprawności ruchowej, zmysłowej lub umysłowej, lub osoby bez doświadczenia i wiedzy, jeżeli są pod nadzorem lub zostały pouczone odnośnie instrukcji bezpieczeństwa obsługi urządzenia i rozumieją potencjalne zagrożenia. Czyszczenie i konserwację wykonywaną przez użytkownika nie mogą wykonywać dzieci, które nie są starsze niż 8 lat i nie znajdują się pod nadzorem. Urządzenie i jego przewód zasilający należy przechowywać poza zasięgiem dzieci młodszych niż 8 lat.
- Dzieciom nie wolno bawić się z urządzeniem.
- Urządzenia używaj tylko do celów, do których jest ono przeznaczone.
- Urządzenie nie jest przeznaczone do obsługi za pośrednictwem programatora, zewnętrznego timera lub zdalnego sterowania.
- Jeżeli urządzenia się nie używa lub zaplanowane jest jego czyszczenie, należy wyłączyć je i odłączyć od gniazdka elektrycznego.
- Jeżeli urządzenie nie funkcjonuje prawidłowo, zostało upuszczone, uszkodzone lub zanurzone w wodzie, nie wolno go używać. Nie wolno używać urządzenia z uszkodzoną wtyczką przewodu zasilającego. Pod żadnym pozorem nie wolno naprawiać urządzenia samemu. Nie wolno dokonywać żadnych modyfikacji urządzenia - grozi to porażeniem prądem elektrycznym. Naprawy i regulację niniejszego urządzenia może dokonywać tylko autoryzowane centrum serwisowe.
- Nie wolno odłączać urządzenia od gniazdka el. ciągnąc za przewód zasilający - istnieje ryzyko uszkodzenia przewodu zasilającego lub gniazdka.

- Kabel nie powinien być prowadzony pod dywanem, bieżnikami itp. Umieść kabel poza przestrzenią eksploatacyjną, aby zmniejszyć ryzyko potknięcia.
- Nie wolno kłaść ciężkich przedmiotów na przewodzie zasilającym. Upewnij się, że przewód zasilający jest całkowicie rozwinięty i nie dotyka gorących powierzchni.
- To urządzenie jest przeznaczone do użytku domowego. Nie jest przeznaczone do użytku na zewnątrz. Nie jest przeznaczone do użytku komercyjnego ani przemysłowego.
- Nie umieszczaj urządzenia w pobliżu źródeł ciepła i nie narażaj je na bezpośrednie działanie promieni słonecznych.
- Unikaj bezpośredniego kontaktu urządzenia z wodą. Nie dotykaj urządzenia mokrymi rękoma.
- Urządzenie umieszczaj zawsze na płaskiej i suchej powierzchni, aby uniknąć wibracji, hałasu lub wycieku wody z urządzenia.
- Używaj i przechowuj urządzenie tylko w pozycji pionowej.
- Zawsze umieszczaj urządzenie w odległości co najmniej 40 cm od otaczających obiektów.
- Nie wolno nigdy przykrywać urządzenia. Otwory wlotu i wylotu powietrza nie mogą być blokowane.
- Nie kładź żadnych przedmiotów na urządzeniu.
- Nie włączaj urządzenia, jeżeli pojemnik na wodę jest pełny.
- Nie zanurzaj urządzenia w wodzie ani w innych płynach.
- Przed odłączeniem od sieci el. zawsze najpierw wyłączaj urządzenie.
- Przed przechowywaniem zawsze opróżniaj pojemnik na wodę
- Podczas przenoszenia wyłącz urządzenie, a następnie odłącz je od gniazdka. Przed przemieszczaniem urządzenia należy najpierw wylać wodę z pojemnika na kondensat.
- Podczas przechowywania lub manipulacji z urządzeniem nie umieszczaj je na bok ani do góry nogami i unikaj silnych wstrząsów.
- Zadbaj, aby na kratce wlotu i wylotu powietrza nie gromadził się kurz. W razie potrzeby odłącz urządzenie od sieci el. i za pomocą odkurzacza usuń kurz i brud.

Wskazówka: Podczas osuszania powietrza zamknij okna, drzwi i inne otwory wentylacyjne w pomieszczeniu, aby poprawić skuteczność osuszania powietrza.

OPIS URZĄDZENIA

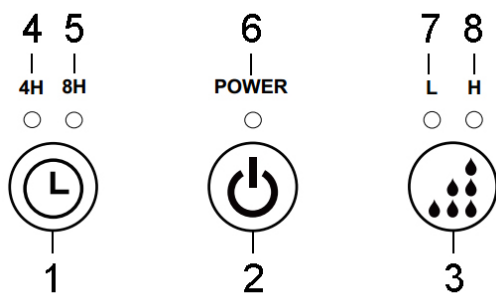


1. Panel sterowania
2. Wylot powietrza
3. Wlot powietrza
4. Wskaźnik poziomu wody

5. Uchwyt
6. Pokrywa pojemnika
7. Pojemnik na kondensat

OPIS PANELU STEROWANIA

1. Przycisk timera
2. Przycisk włącz/wyłącz
3. Przycisk ustawiania prędkości osuszania
4. Wskaźnik sygnalizacyjny timera 4 godziny
5. Wskaźnik sygn. timera 8 godzin
6. Wskaźnik sygn. pracy
7. Wskaźnik sygn. niskiej prędkości
8. Wskaźnik sygn. wysokiej prędkości



KORZYSTANIE Z URZĄDZENIA

- Podłącz urządzenie do sieci el.
- Aby załączyć/wyłączyć urządzenie, naciśnij przycisk włącz/wyłącz.
- Po włączeniu urządzenia włączy się wskaźnik sygnalizacyjny pracy.

USTAWIANIE PRĘDKOŚCI OSUSZANIA

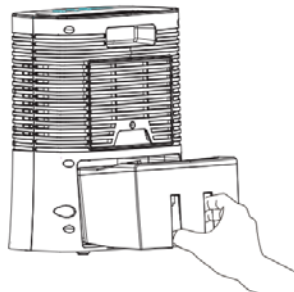
- Aby ustawić prędkość osuszania, naciśnij przycisk ustawiania prędkości osuszania. Możesz wybierać między niską (L) i dużą prędkością (H).
- Niska prędkość nadaje się do nieznacznie zwiększonej wilgotności w pomieszczeniu lub pracy w nocy, a duża prędkość nadaje się do wyższej wilgotności w pomieszczeniu i do codziennego użytku.

USTAWIENIE PRZEŁĄCZNIKA CZASOWEGO

- Naciśnij kilkakrotnie przycisk timera, aby ustawić czas wyłączenia urządzenia.
- Czas wyłączenia można ustawić na 2, 4 lub 8 godzin.

PEŁNY POJEMNIK NA KONDENSAT

- Gdy pojemnik na kondensat jest pełny, urządzenie przestaje osuszać, a wskaźnik sygn. pracy zmienia kolor na czerwony.
- Opróżnij pojemnik i wróć go z powrotem do urządzenia, patrz rysunek.



CZYSZCZENIE I KONSERWACJA

- Przed czyszczeniem wyłącz urządzenie, odłącz je od sieci el. i pozostaw do ostygnięcia.
- Przetrzyj powierzchnię urządzenia wilgotną szmatką.
- Usuń kurz z otworów wlotu i wylotu powietrza za pomocą wacika.
- Regularnie opróżniaj i czyść pojemnik na wodę. Umyj pojemnik i pokrywę pojemnika pod bieżącą wodą i wytrzyj do sucha miękką ściereczką lub pozostaw do wyschnięcia. W przypadku zabrudzenia, wyczyść pojemnik miękką szmatką.

- Kratkę wlotu powietrza z tyłu urządzenia można odkręcić (patrz rys.) i wyczyścić pod bieżącą wodą. Zanim wrócisz kratkę do urządzenia, poczekaj, aż całkowicie uschnie.
- Nie używaj agresywnych ani ściernych środków czyszczących.
- Nie wolno zanurzać urządzenia w wodzie!
- Jeżeli nie korzystasz z urządzenia przez dłuższy czas, opróżnij i wyczyść pojemnik na wodę, osusz go i wróć do urządzenia. Urządzenie przechowuj w oryginalnym opakowaniu w chłodnym i suchym miejscu.

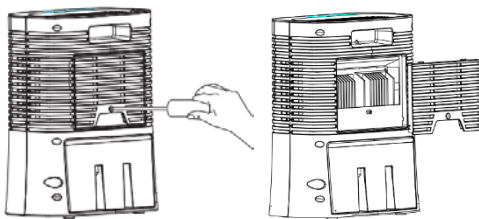


TABELA S PORADAMI DO USUWANIA PROBLEMÓW

Problem	Przyczyna	Rozwiązanie
Urządzenie nie działa.	Urządzenie nie jest podłączone do sieci el.	Podłącz urządzenie do sieci el. i włącz je.
	Bezpiecznik elektryczny	Sprawdź bezpiecznik i włącz go w razie potrzeby.
	Urządzenie jest uszkodzone	Wyłącz urządzenie i odłącz je od sieci el. i skontaktuj się z obsługą klienta.
	Pojemnik na kondensat jest pełny lub nieprawidłowo umieszczony	Opróżnij pojemnik i umieść go prawidłowo w urządzeniu.
Urządzenie nie osusza/ z wylotu powietrza nie wychodzi powietrze	Przegrzanie wentylatora.	Po ostygnięciu wentylatora urządzenie zacznie ponownie pracować.
	Wlot lub wylot powietrza jest zablokowany	Usuń przedmioty blokujące wlot/wylot powietrza
Praca urządzenia jest głośna	Urządzenie znajduje się na nierównej powierzchni	Umieść urządzenie na równej powierzchni

SPECYFIKACJA TECHNICZNA

Zakres napięcia znamionowego	220-240 V
Częstotliwość znamionowa	50-60 Hz
Znamionowy pobór mocy	75 W
Objętość pojemnika na wodę	2 l

Zmiany tekstu i danych technicznych zastrzeżone.

INSTRUKCJE ORAZ INFORMACJE DOTYCZĄCE USUWANIA ZUŻYTYCH OPAKOWAŃ

Zużyty materiał opakowaniowy należy przekazać do miejsca wyznaczonego przez gminę do utylizacji odpadów.

USUWANIE ZUŻYTYCH URZĄDZEŃ ELEKTRYCZNYCH I ELEKTRONICZNYCH

Ten symbol umieszczony na urządzeniach lub w dokumentacji towarzyszącej oznacza, że zużytych urządzeń elektrycznych i elektronicznych nie można łączyć z odpadami z gospodarstw domowych. W celu odpowiedniej likwidacji, odzysku i recyklingu należy przekazać te urządzenia do wyznaczonych punktów zbiórki. Alternatywnie, w niektórych krajach Unii Europejskiej lub innych krajach europejskich, można zwrócić te urządzenia lokalnemu dystrybutorowi podczas zakupu innego ekwiwalentnego urządzenia. Właściwa utylizacja tych urządzeń pozwoli na zachowanie cennych zasobów naturalnych i uniknięcie ewentualnego negatywnego wpływu na środowisko naturalne i zdrowie ludzi, który mógłby zaistnieć w przypadku niewłaściwego zagospodarowania odpadów.



Urządzenie to spełnia wszystkie podstawowe wymagania dyrektyw UE, które go dotyczą.