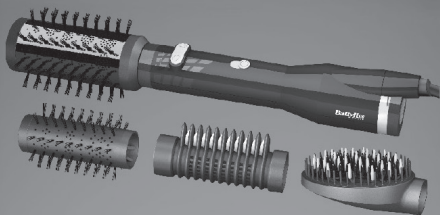


BaByliss[®]
PARIS

SENSITIVE

Brushing professionnel
Professional blow drying

Návod na obsluhu

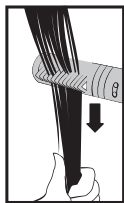


Fabriqué en Chine
Made in china

AS540E



OBR. 2



OBR. 3



OBR. 4



Pred použitím si pozorne prečítajte bezpečnostné pokyny.

TECHNICKÉ ÚDAJE VÝROBKU

- Nástavec na žehlenie vlasov s keramikovou povrchovou úpravou Deep Black Ceramic **(1)** s nastavovacím kolieskom **(2)**: vyhladenie **(a)** / objem od korieňkov **(b)**
- Rotačné hlavice Deep Black s keramikovou povrchovou úpravou s kefou so štetinami z diviaka s priemerom 50 mm **(3)**
- Rotačná kefa s priemerom 40 mm **(4)**
- Kefa pre prirodzený tvar **(5)**
- Výkon 600 W
- Iónová technológia: lesk a antistatická úprava
- 2 úrovne teploty + poloha „chladný vzduch“ **(6)**
- Tlačidlo pre výber smeru otáčania otočnej hlavice (s priemerom 50 mm a 40 mm) **(7)**
- Zadný sklopný filter **(8)**

POUŽITIE

- Vlasy poriadne umyte šampónom a vysušte do uteráka. Pomocou hrubého hrebeňa dôkladne rozčešte.
- Vopred vysušte vlasy pomocou sušiča vlasov. Nechajte ich však vlhké.
- Zvoľte si také príslušenstvo, ktoré vám vyhovuje, a umiestnite ho na prístroj pred zapnutím. Uzamknite ho pomocou tlačidla na uzamykanie v hornej alebo zadnej časti príslušenstva **(obr. 1)**.
- Zvoľte teplotu, ktorá vám vyhovuje:
 - Úroveň I pre jemné vlasy
 - Úroveň II pre husté vlasy

Rýchle vyhladenie alebo vyhladenie s objemom od korieňkov

- Nástavec na žehlenie Deep Black Ceramic s keramikovou povrchovou úpravou **(1)** umiestnite na prístroj.
- **Pre rýchle vyhladenie (obr. 2):** Otočte nastavovacie koliesko **(2)** do polohy „Žehlenie“ **(a)** a uchopte jeden pramienok vlasov hrubý približne 3 cm. Umiestnite nástavec na žehlenie Deep Black Ceramic s keramikovou povrchovou úpravou nad pramienok vlasov (zuby hrebeňa smerujú dole) a nechajte prístroj pomaly kĺzať po pramienku od korieňkov po končeky vlasov. Zaisťte, aby hrebeň dôkladne prenikol do pramienka vlasov; pomáhajte si prípadne druhou rukou pri napínaní pramienka.

- Pre vyhladenie s objemom od korieňkov (obr. 3): Otočte nastavovacie koliesko **(2)** do polohy **(b)** na režim „Objem od korieňkov“ a nástavec na žehlenie Deep Black Ceramic s keramickou povrchovou úpravou pod pramienok pri koreni vlasov (zuby hrebeňa smerujú hore). Nakrátko podržte v tejto polohe, potom prístroj opatrne posúvajte po pramienku až ku končekom.

Prečesanie (obr. 4)

- Umiestnite rotačnú hlavicu Deep Black s keramickou povrchovou úpravou s kefou s priemerom 50 mm **(3)** na prístroj.
- Uchopte prameň vlasov široký približne 3 cm.
- Umiestnite prístroj zo spodnej strany prameňa vlasov.
- Zdvihnite prameň do uhla 90° od hlavy, aby sa prameň neplietol medzi spodné vlasy.
- Klížte a otáčajte kefou po celej dĺžke prameňa vlasov, postup opakujte niekoľkokrát a postupujte vždy od korieňkov po končeky vlasov.

Poznámka: Ak chcete prameň vlasov automaticky namotať na rotačnú hlavicu, stlačte tlačidlo pre smer rotácie vpravo alebo vľavo a držte stlačené počas celej doby sušenia. Smer otáčania vpravo alebo vľavo zodpovedá uchyteniu ruky a požadovanému efektu sušenia, rotácia smerom k hlave, alebo od hlavy. Otáčanie zastavíte uvoľnením tlačidla.

Konečná úprava

- Umiestnite otočný hrebeň Ø 40 mm **(4)** na prístroj. Priemer tejto kefy je prispôsobený pre konečnú úpravu účesu (celé pramene vlasov, vlasy pri končekom alebo pri korieňkoch).
- Uchopte prameň vlasov široký približne 3 cm.
- Prístroj umiestnite nad alebo pod prameň vlasov, podľa požadovaného výsledného efektu (zvlnené končeky vlasov smerom do vnútra alebo von).
- Klížte a otáčajte kefou po celej dĺžke prameňa vlasov, postup opakujte niekoľkokrát a postupujte vždy od korieňkov po končeky vlasov.
- Pri končekom vlasov spomaľte a nakoniec pomocou dávky chladného vzduchu účes zafixujte.

Poznámka: V polohe chladného vzduchu zostáva otočná kefa nehybná.

Prirodzený tvar

- Kefu na prirodzený tvar **(5)** umiestnite na prístroj.
- Uchopte pramienok vlasov a umiestnite kefu pod prameň vlasov pri korieňkoch. Zaistite, aby kolíky dôkladne prenikli do pramienka vlasov; pomáhajte si prípadne druhou rukou pri napínaní pramienka. Opatrne posúvajte prístroj pozdĺž prameňa od korieňkov ku končekom a nakoniec opatrne otočte zápästím, aby ste účesu dodali vzhľad pohybu.

ÚDRŽBA

- Prístroj odpojte zo siete a pred jeho vyčistením a uskladnením ho nechajte celkom vychladnúť.
- Odporúčame vám pravidelne čistiť príslušenstvo, aby sa v ňom nehromadili vlasy, prípravky na úpravu vlasov atď.. Z tela prístroja najskôr odpojte príslušenstvo. Pomocou hrebeňa vyčeste vlasy z kief. Pomocou suchej alebo veľmi slabo navlhčenej handričky poutierajte umelohmotné a keramické povrchy.
- Na predĺženie životnosti prístroja je potrebné pravidelne čistiť filter v zadnej časti prístroja od nahromadeného prachu.

BEZPEČNOSTNÉ UPOZORNENIA

UPOZORNENIE: Polyetylénové vrecúška na výrobku, alebo jeho obalový materiál môžu byť nebezpečné.

UPOZORNENIE: Nepoužívajte v blízkosti umývadla, vane, sprchy, alebo inej nádoby s vodou. Jednotku skladujte na suchom mieste.

Informácie o likvidácii opotrebovaného elektrického zariadenia (súkromné domácnosti)



Tento symbol na produktoch a/alebo na priložených dokumentoch znamená, že sa pri likvidácii nesmú elektrické a elektronické zariadenia miešať so všeobecným domácim odpadom.

V záujme správneho obhospodarovania, obnovy a recyklácie odveďte, prosím, tieto produkty na určené zberné miesta, kde budú prijaté bez poplatku. V niektorých krajinách je možné tieto produkty vrátiť priamo miestnemu maloobchodu v prípade, ak si objednáte podobný nový výrobok. Správna likvidácia týchto produktov pomôže ušetriť hodnotné zdroje a zabrániť možným negatívnym vplyvom na ľudské zdravie a prostredie, ktoré môžu inak vzniknúť v dôsledku nesprávneho zaobchádzania s odpadom. Bližšie informácie o najbližšom zbernom mieste získate na miestnom úrade. V prípade nesprávnej likvidácie odpadu môžu byť uplatnené pokuty v súlade s platnou legislatívou.

Pre právnické osoby v Európskej únii

Ak potrebujete zlikvidovať opotrebované elektrické a elektronické zariadenia, bližšie informácie získate od svojho miestneho predajcu alebo dodávateľa.

Informácie o likvidácii v krajinách mimo Európskej únie

Tento symbol je platný len v Európskej únii. Ak si želáte zlikvidovať toto zariadenie, obráťte sa na miestny úrad alebo predajcu a poinformujte sa o správnom spôsobe likvidácie tohto typu odpadu.