

Rohinson[®]

Návod na použitie

ODVLHČOVAČ VZDUCHU

R-9006 ECO dry



Pred použitím tohto spotrebiča sa prosím zoznámte s návodom na jeho obsluhu. Spotrebič používajte iba tak, ako je popísané v tomto návode na použitie. Návod uschovajte pre prípad ďalšej potreby.

DÔLEŽITÉ BEZPEČNOSTNÉ POKYNY**ČÍTAJTE POZORNE A USCHOVAJTE PRE BUDÚCE POUŽITIE**

- Ak dôjde k poškodeniu spotrebiča nedodržiavaním pokynov v tejto príručke, záruka sa stáva neplatnou. Výrobca/dovozca nenesie žiadnu zodpovednosť za škody spôsobené nedodržením pokynov písaných v manuáli. Nedbalé používanie spotrebiča nie je v súlade s podmienkami tohto návodu.
- Pred pripojením spotrebiča k sieťovej zásuvke sa uistite, že sa napätie uvedené na štítku spotrebiča zhoduje s elektrickým napätím zásuvky.
- Spotrebič pripájajte iba k riadne uzemnenej zásuvke.

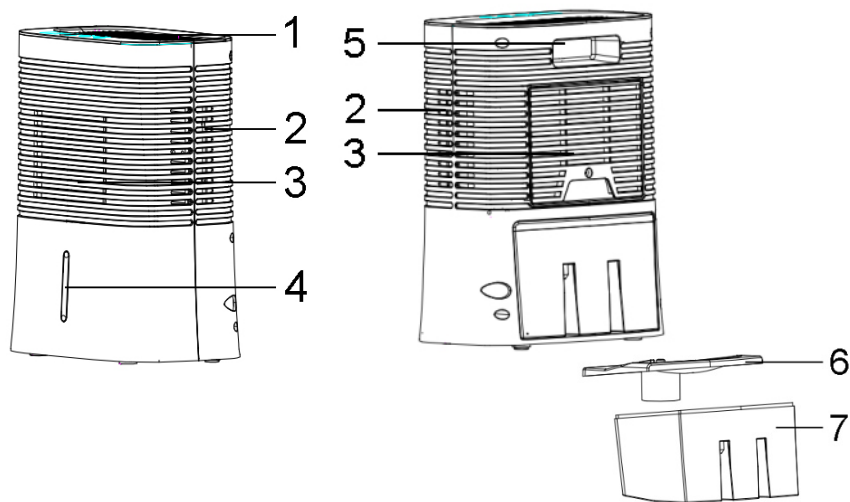
UPOZORNENIE

- Tento spotrebič môžu používať deti vo veku 8 rokov a staršie a osoby so zníženými fyzickými, zmyslovými alebo mentálnymi schopnosťami alebo s nedostatkom skúseností a znalostí, pokiaľ sú pod dozorom alebo boli poučené o používaní spotrebiča bezpečným spôsobom a rozumejú prípadným nebezpečenstvám. Čistenie a údržbu vykonávanú používateľom nesmú vykonávať deti, pokiaľ nie sú staršie ako 8 rokov a pod dozorom. Spotrebič a jeho sieťový kábel udržiajte mimo dosahu detí mladších ako 8 rokov.
- Deti sa so spotrebičom nesmú hrať.
- Nepoužívajte spotrebič na iné účely, než na ktoré je určený.
- Spotrebič nie je určený na ovládanie prostredníctvom programátora, vonkajšieho časového spínača alebo diaľkového ovládania.
- Ak spotrebič nepoužívate alebo plánujete čistenie, vždy ho vypnite a odpojte zo sieťovej zásuvky.
- Nepoužívajte spotrebič, ak nefunguje správne, spadol na zem, bol poškodený alebo ponorený do vody. Spotrebič s poškodenou vidlicou sieťového kábla je zakázané používať. V žiadnom prípade neopravujte spotrebič sami. Na spotrebiči nerobte žiadne úpravy - vzniká nebezpečenstvo úrazu elektrickým prúdom. Všetky opravy a nastavenia tohto spotrebiča zverte autorizovanému servisnému stredisku.
- Neodpájajte spotrebič zo sieťovej zásuvky ťahom za sieťový kábel - vzniká nebezpečenstvo poškodenia sieťového kábla/sieťovej zásuvky.
- Nevedzte kábel pod kobercom, behúnom a pod. Umiešťujte kábel mimo miesta prevádzky, aby sa znížilo riziko zakopnutia.

- Na sieťový kábel nekladte ťažké predmety. Uistite sa, že je sieťový kábel plne rozvinutý a že sa nedotýka horúcich povrchov.
- Tento spotrebič je určený pre použitie v domácnosti. Nie je určený pre použitie vo vonkajších priestoroch. Nie je určený na komerčné alebo priemyselné využitie.
- Neumiestňujte spotrebič do blízkosti zdrojov tepla a nevystavujte ho priamemu slnečnému žiareniu.
- Zabráňte priamemu styku spotrebiča s vodou. Nedotýkajte sa spotrebiča mokrymi rukami.
- Spotrebič vždy umiestnite na rovný a suchý povrch, aby sa zabránilo chveniu, hluku či úniku vody zo spotrebiča.
- Spotrebič používajte a skladujte iba vo vzpriamenej polohe.
- Spotrebič vždy umiestňujte v minimálnej vzdialenosti 40 cm od okolitých objektov.
- Spotrebič nikdy nezakrývajte. Otvory pre vstup a výstup vzduchu nesmie byť ničím blokované.
- Neukladajte na spotrebič žiadne predmety.
- Nezapínajte spotrebič, ak je zásobník na vodu plný.
- Neponárajte spotrebič do vody ani inej kvapaliny.
- Pred odpojením z el. siete spotrebič vždy najprv vypnite.
- Pred uskladnením vždy vyprázdňte zásobník na vodu.
- Pri premiestňovaní spotrebič vypnite a potom odpojte zo zásuvky. Pred premiestnením spotrebiča najprv vylejte vodu zo zásobníka na kondenzát.
- Pri skladovaní a manipulácii so spotrebičom ho nepokladajte na bok alebo hore nohami a vyhnite sa silným otrasom.
- Zaisťte, aby sa na mriežke pre vstup a výstup vzduchu nehromadil prach. V prípade potreby odpojte zariadenie z el. siete a pomocou vysávača pravidelne odstraňujte prach a nečistoty.

Tip: V priebehu odvlhčovania zatvorte okná, dvere a ďalšie vetracie otvory v miestnosti, aby ste zlepšili odvlhčovacie efekt.

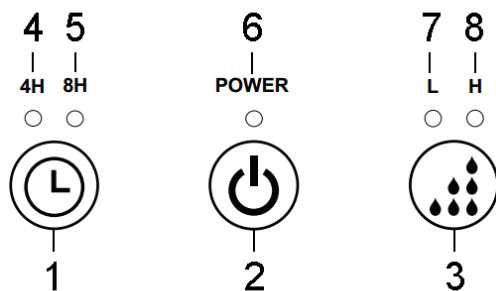
POPIS SPOTREBIČA



- | | |
|----------------------------|--------------------------|
| 1. Ovládací panel | 5. Rukoväť |
| 2. Výstup vzduchu | 6. Veko zásobníka |
| 3. Vstup vzduchu | 7. Zásobník na kondenzát |
| 4. Ukazovateľ hladiny vody | |

POPIS OVLÁDACIEHO PANELU

1. Tlačidlo časovača
2. Tlačidlo zapnuté/vypnuté
3. Tlačidlo nastavenia rýchlosti odvlhčovania
4. Svetelná indikácia časovača 4 hodiny
5. Sv. indikácia časovača 8 hodín
6. Sv. indikácia prevádzky
7. Sv. indikácia nízkej rýchlosti
8. Sv. indikácia vysokej rýchlosti



POUŽITIE SPOTREBIČA

- Zapojte spotrebič do el. siete.
- Pre zapnutie/vypnutie spotrebiča stlačte tlačidlo zapnuté/vypnuté.
- Po zapnutí spotrebiča sa rozsvieti svetelná indikácia prevádzky.

NASTAVENIE RÝCHLOSTI ODVLHČOVANIA

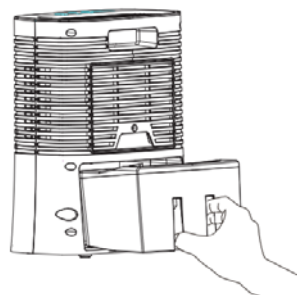
- Pre nastavenie rýchlosti odvlhčovania stlačte tlačidlo nastavenia rýchlosti odvlhčovania. Môžete voľiť medzi nízkou rýchlosťou (L) a vysokou rýchlosťou (H).
- Nízka rýchlosť je vhodná pre mierne zvýšenú vlhkosť v miestnosti alebo nočnú prevádzku, vysoká rýchlosť je vhodná pre vyššiu vlhkosť v miestnosti a denné použitie.

NASTAVENIE ČASOVAČA

- Pre nastavenie času, za ktorý sa spotrebič vypne, opakovane stlačte tlačidlo časovača.
- Čas vypnutia je možné nastaviť na 4, 8 alebo 12 hodín.

PLNÝ ZÁSOBNÍK NA KONDENZÁT

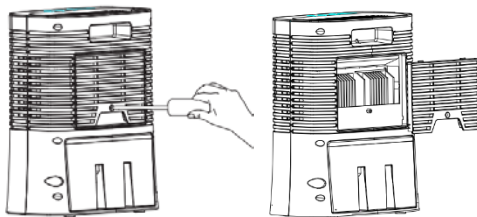
- Akonáhle sa zásobník na kondenzát naplní, spotrebič prestane odvlhčovať a svetelná indikácia prevádzky sa rozsvieti na červeno.
- Vyprázdnite zásobník a vráťte ho späť do spotrebiča, viď obrázok.



ČISTENIE A ÚDRŽBA

- Pred čistením spotrebič vypnite, odpojte z el. siete a nechajte vychladnúť.
- Povrch spotrebiča utrite vlhkou handričkou.
- Odstráňte prach z otvorov pre vstup a výstup vzduchu pomocou vatového tampónu.
- Zásobník na vodu pravidelne vyprázdňujte a čistite. Zásobník aj kryt zásobníka umyte pod tečúcou vodou a utrite dosucha mäkkou handričkou alebo nechajte voľne uschnúť. V prípade znečistenia vyčistite zásobník mäkkou handričkou.

- Mriežku vstupu vzduchu na zadnej strane spotrebiča možno odkrutkovať (viď obr.) a vyčistiť pod tečúcou vodou. Pred vrátením do spotrebiča nechajte mriežku úplne uschnúť.
- Nepoužívajte agresívne ani abrazívne čistiace prostriedky.
- Nikdy neponárajte spotrebič do vody!
- Pokiaľ spotrebič dlhšiu dobu nepoužívate, vyprázdnite a vyčistite zásobník na vodu, osušte ho a vráťte do spotrebiča. Spotrebič uskladnite v pôvodnom obale na chladnom a suchom mieste.



TABUĽKA RIEŠENIA PROBLÉMOV

Problém	Príčina	Riešenie
Spotrebič nepracuje	Spotrebič nie je zapojený do el. siete	Zapojte spotrebič do el. siete a zapnite
	Elektrický istič	Skontrolujte istič a prípadne ho zapnite
	Spotrebič je poškodený	Vypnite spotrebič, odpojte ho z el. siete a kontaktujte servis
	Zásobník na kondenzát je plný alebo nesprávne umiestnený	Vyprázdnite zásobník a umiestnite ho riadne do spotrebiča
Spotrebič neodvlhčuje/ z výstupu vzduchu nevychádza vzduch	Prehriatie ventilátora	Po vychladnutí ventilátora začne spotrebič opäť pracovať
	Vstup alebo výstup vzduchu je blokovaný	Odstráňte blokujúce predmety vstupu/výstupu vzduchu
Prevádzka spotrebiča je hlučná	Spotrebič je umiestnený na nerovnom povrchu	Umiestnite spotrebič na rovný povrch

TECHNICKÁ ŠPECIFIKÁCIA

Menovitý rozsah napätia	220-240 V
Menovitý kmitočet	50-60 Hz
Menovitý príkon	75 W
Objem zásobníka na vodu	2 l

Zmeny textu a technických údajov vyhradené.

POKYNY A INFORMÁCIE O ZAOBCHÁDZANÍ S POUŽITÝM OBALOM

Použitý obalový materiál odložte na miesto určené obcou na ukladanie odpadu.

LIKVIDÁCIA POUŽITÝCH ELEKTRICKÝCH A ELEKTRONICKÝCH ZARIADENÍ



Tento symbol na produktoch alebo v sprievodných dokumentoch znamená, že použité elektrické a elektronické výrobky nesmú byť pridané do bežného komunálneho odpadu. Pre správnu likvidáciu, obnovu a recykláciu odovzdajte tieto výrobky na určené zberné miesta. Alternatívne v niektorých krajinách Európskej únie alebo v iných európskych krajinách môžete vrátiť svoje výrobky miestnemu predajcovi pri kúpe ekvivalentného nového produktu. Správnu likvidáciou tohto produktu pomôžete zachovať cenné prírodné zdroje a napomáhate prevencii potenciálnych negatívnych dopadov na životné prostredie a ľudské zdravie, čo by mohli byť dôsledky nesprávnej likvidácie odpadov.



Tento výrobok spĺňa všetky základné požiadavky smerníc EÚ, ktoré sa naň vzťahujú.