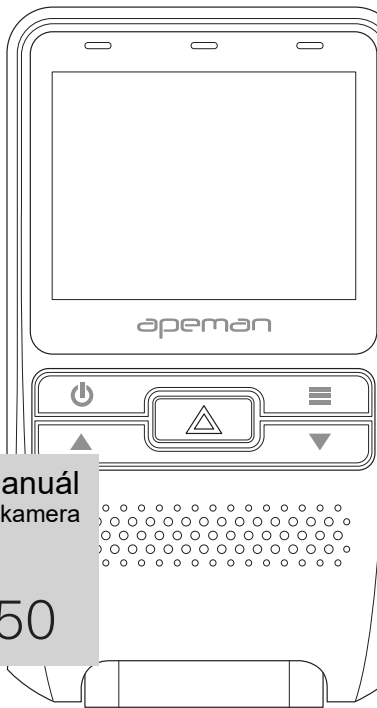


apeman



Uživatelský manuál
Automobilová kamera

C550

Upozornění

- Výrobek nerozebírejte, zabráníte tím poškození interních součástí
- Výrobek nevystavujte přímému slunečnímu záření ani vysokým teplotám, může dojít k poškození krytu kamery a vnitřních komponent.
- Před zasunutím a vysunutím paměťové karty se ujistěte, že kamera je vypnutá. Zabráníte tím poškození paměťové karty nebo uložených souborů.
- Je běžné, že se kamera během používání zahřívá.
- Objektív čistěte profesionálními prostředky.
- Paměťovou kartu pravidelně formátujte každých 15 dní. Během záznamů může být uloženo velké množství souborů, které způsobí zaplnění karty.

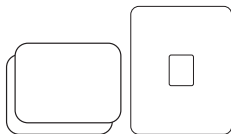
Uživatelské manuály ani jejich části nesmí být bez výslovného souhlasu majitele - DISKUS, spol. s r.o. duplikovány, kopírovány či jinak využívány k obchodním účelům. DISKUS, spol. s r.o. je jediný autorizovaný distributor značky Apeman pro Českou republiku a Slovensko. Reklamací lze uplatnit pouze na výrobky, které do České republiky a na Slovensko dovezla firma DISKUS, spol. s r.o.

Popis

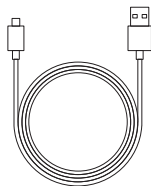
Obsah balení



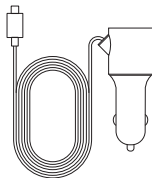
①



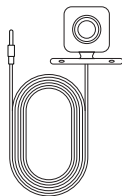
②



③



④

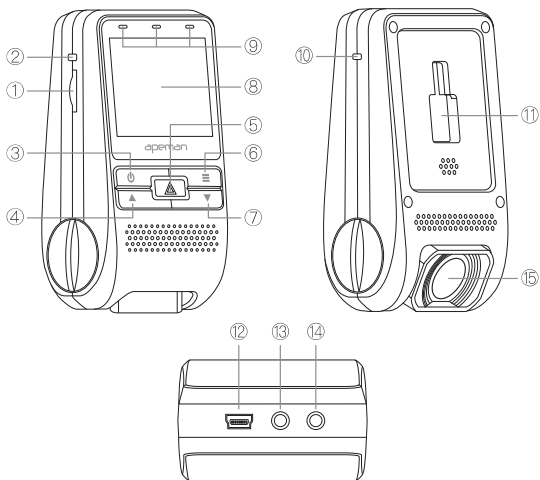


⑤

- ① Tělo kamery ② 2x samolepící štítek, 1x držák
③ mini USB kabel ④ Auto nabíječka ⑤ Zadní strana

Uživatelské manuály ani jejich části nesmí být bez výslovného souhlasu majitele - DISKUS, spol. s r.o. duplikovány, kopírovány či jinak využívány k obchodním účelům. DISKUS, spol. s r.o. je jediný autorizovaný distributor značky Apeman pro Českou republiku a Slovensko. Reklamací lze uplatnit pouze na výrobky, které do České republiky a na Slovensko dovezla firma DISKUS, spol. s r.o.

Popis tlačítek



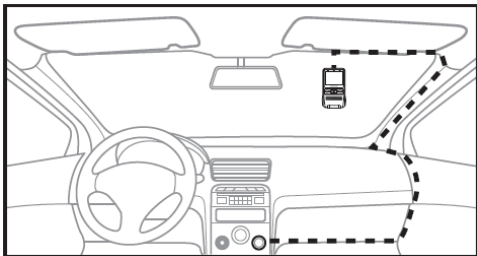
- | | | |
|------------------------|--------------|--------------------|
| 1. Slot paměťové karty | 6. Menu | 11. Posuvný slot |
| 2. Reset | 7. Dolu | 12. USB/napájení |
| 3. Zapnutí / vypnutí | 8. Displej | 13. Zadní rozhraní |
| 4. Nahoru | 9. Kontrolka | 14. GPS |
| 5. Záznam/OK | 10. Mikrofon | 15. Objektiv |

Uživatelské manuály ani jejich části nesmí být bez výslovného souhlasu majitele - DISKUS, spol. s r.o. duplikovány, kopírovány či jinak využívány k obchodním účelům. DISKUS, spol. s r.o. je jediný autorizovaný distributor značky Apeman pro Českou republiku a Slovensko. Reklamaci lze uplatnit pouze na výrobky, které do České republiky a na Slovensko dovezla firma DISKUS, spol. s r.o.

Provozní pokyny

Příprava a instalace

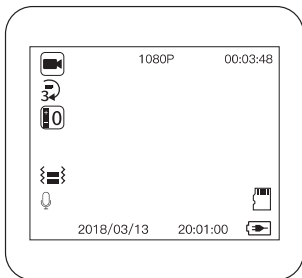
- Pečlivě vyčistěte přední sklo.
- Připravte si TF paměťovou kartu Class 10 s kapacitou od 4 GB do 32 GB. Kartu vložte do kamery a pře použitím ji naformátujte.
- Přilepte samolepku a zvolte vhodné místo pro umístění.
- Doporučujeme vézt napájecí kabel obdobně jako je znázorněno na obrázku.



- Zasuňte napájecí adaptér do automobilové zásuvky, nastartujte motor. Automobilová kamera automaticky spustí záznam.

Uživatelské manuály ani jejich části nesmí být bez výslovného souhlasu majitele - DISKUS, spol. s r.o. duplikovány, kopírovány či jinak využívány k obchodním účelům. DISKUS, spol. s r.o. je jediný autorizovaný distributor značky Apeman pro Českou republiku a Slovensko. Reklamací lze uplatnit pouze na výrobky, které do České republiky a na Slovensko dovezla firma DISKUS, spol. s r.o.

Video režim

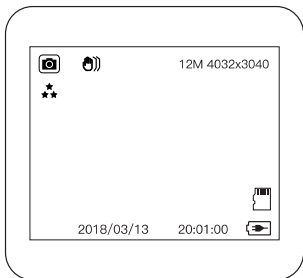


Vložte SD kartu a připojte kameru k napájení, automobilová kamera se zapne a automaticky spustí záznam.

- Start / Stop videa
v režimu video, krátce stiskněte tlačítko Záznam/OK pro spuštění / zastavení záznamu.
- Nahoru / Dolu
Zadní kameru spustíte tlačítkem Nahoru, které přepíná mezi předním pohledem / zadním pohledem / obraz v obraze / pohled dělené obrazovky.
Krátkým stiskem tlačítka Dolu zapnete / vypnete zvuk.
- Uzamčení / odemčení videa
V režimu záznamu stiskněte tlačítko Menu pro uzamčení / odemčení aktuálního videa.

Uživatelské manuály ani jejich části nesmí být bez výslovného souhlasu majitele - DISKUS, spol. s r.o. duplikovány, kopírovány či jinak využívány k obchodním účelům. DISKUS, spol. s r.o. je jediný autorizovaný distributor značky Apeman pro Českou republiku a Slovensko. Reklamaci lze uplatnit pouze na výrobky, které do České republiky a na Slovensko dovezla firma DISKUS, spol. s r.o.

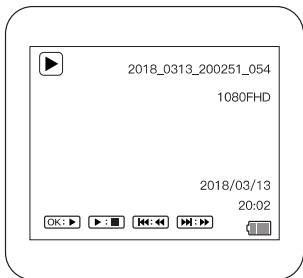
Režim kamery



V režimu záznamu videa stiskněte tlačítko Záznam / OK a zastavte nahrávání videa, pak dlouze stiskněte tlačítko Menu a vstupte do režimů kamery.

- Záznam obrázků
V režimu kamery krátce stiskněte tlačítko Záznam / OK a zaznamenejte obrázek.
- Menu režimu fotografování
V režimu kamery stiskněte tlačítko Menu a přepínejte režimy: Režim záznamu / Rozlišení / Dávkové snímky / Kvalita / Stabilizace / Časová značka.

Režim přehrávání



V režimu kamery dlouze stiskněte tlačítko Menu a přepněte se do režimu přehrávání.

- Start / Stop přehrávání
V režimu přehrávání krátce stiskněte tlačítko Záznam / OK a spusťte nebo zastavte přehrávání.
- Výběr videa
V režimu přehrávání stiskněte tlačítko Nahoru nebo Dolu a vyberte video, které chcete přehrát.
- Rychlé převíjení Vpřed / Vzad
V režimu přehrávání videa stiskněte tlačítko Nahoru nebo Dolu pro rychlé převíjení videa Vpřed / Vzad.
- Menu režimu přehrávání
V režimu přehrávání stiskněte tlačítko Menu a vstupte do Menu režimu přehrávání. Dostupné volby jsou: smazat, chránit, prezentace.
- Návrat do režimu videa
V režimu přehrávání dlouze stiskněte tlačítko Menu a vstupte do režimu videa.

Uživatelské manuály ani jejich části nesmí být bez výslovného souhlasu majitele - DISKUS, spol. s r.o. duplikovány, kopírovány či jinak využívány k obchodním účelům. DISKUS, spol. s r.o. je jediný autorizovaný distributor značky Apeman pro Českou republiku a Slovensko. Reklamací lze uplatnit pouze na výrobky, které do České republiky a na Slovensko dovezla firma DISKUS, spol. s r.o.

Režim Menu

Při záznamu stiskněte tlačítko Záznam / OK, zastavte nahrávání a stiskněte tlačítko Menu, abyste vstoupili do režimu Menu.

- V režimu Menu můžete vybírat různé parametry a zapínat / vypínat různé funkce.
- Vlastnosti:
 1. G-senzor: senzor zrychlení. Pokud G-senzor detekuje nouzové brzdění během jízdy, video z tohoto okamžiku bude odděleně uloženo a nebude možné ho automaticky vymazat.
 2. WDR: Wide Dynamic Range. Umožňuje současně jasně zobrazit extrémně světlé části a extrémně tmavé části obrázků.
 3. Záznam ve smyčce. Automaticky přepisuje neuzamčené video soubory při zaplnění paměťové karty a tím zajišťuje normální záznam.
 4. Monitoring parkování. V režimu parkování je automobilová kamera vypnuta. Pokud dojde k vibracím, kamera se automaticky zapne.
 5. Detekce pohybu. V pohotovostním režimu je kamera vypnuta. Pokud kamera zaznamená pohyb před vozidlem, automaticky se zapne.
- Rozlišení. Umožňuje nastavit jedno ze tří dostupných rozlišení videa 1080FHD / 720P / VGA. Vyšší rozlišení poskytuje ostřejší záznam, ale spotřebovává větší paměťový prostor na paměťové kartě.
- Režim displeje: Obraz v obraze / přední kamera / zadní kamera / rozdělení displeje
- Záznam ve smyčce: Vypnuto / 1 minuta / 3 minuty / 5 minut
Pokud nastavíte Vypnuto a karta bude zaplněna, kamera zastaví nahrávání. Pokud zvolíte 1 minutu / 3 minuty / 5 minut jako délku záznamu jednotlivých video souborů a dojde k zaplnění karty, bude nejstarší soubor přepsán novým.

- WDR: Wide Dynamic range. Poměr mezi nejjasnějšími a nejtemnějšími oblastmi může být vyřešen. Prezentuje ostrý a jasný obraz s harmonickým kontrastem ve vysoce kontrastním prostředí. Doporučeno Zapnout.
- Expozice: Nastavení expozice za různých světelných úrovní +3/+2/+1/0/-1/-2/-3
- Záznam zvuku: Povoluje nebo zakazuje záznam zvuku ve videu.
Vypnuto – zvuk nebude nahráván.
Zapnuto – zvuk bude zaznamenán.
- Časová značka: Zapne nebo Vypne vložení časové značky do zaznamenaných souborů.
Vypnuto – pokud je nastaveno Vypnuto, v zaznamenaných souborech nebe obsažena časová značka.
Zapnuto – časová značka bude zaznamenána v zaznamenaných souborech.
- Číslo licence: bude zobrazeno ve video souborech. Stiskněte tlačítko Záznam / OK a zadejte registrační značku vozidla. Stiskem tlačítka Nahoru nebo Dolu vyberte znaky A až Z a 0 až 9. Stiskem Menu se dostanete na další pozici. Stiskem tlačítka Záznam / OK se údaje uloží a zadávání se ukončí. Po ukončení bude značka zobrazena na displeji.
- GPS: Zaznamená aktuální trasu.
Zapněte GPS modul a připojte jej (3,5 mm konektorem) k GPS rozhraní na pravé straně kamery. V pravém dolním rohu bude zobrazena rychlost.

Upozornění:

- a. GPS modul není součástí balení.

- b. Pro přehrání videa je zapotřebí software, stáhněte si „Registrator Viewer“.
- Jednotky rychlosti: Zvolte jednotky rychlosti: Km/h / Mile/h.

Nastavení menu

Během záznamu stiskněte tlačítko Záznam / OK a ukončete záznam a pak dvakrát stiskněte tlačítko Menu a vstupte do nastavení menu.

- Datum a čas: Stiskněte tlačítko Záznam / OK a vstupte do nastavení data a času.
Tlačítka Nahoru a Dolu zadejte číslice, tlačítkem Menu se posunete na další pozici. Po nastavení správných hodnot stiskněte OK, nastavení uložíte a menu opustíte.
- Šetřiče displeje: Pokud je šetřič displeje zapnut na 1/2/3 minuty, displej zhasne, ale kamera bude dál zaznamenávat video. Displej lze rozsvítit stiskem jakéhokoliv tlačítka. Pokud je šetřič displeje vypnut, displej bude při záznamu svítit.
- Automatické vypnutí: Ujistěte se, že kamera nic nezaznamenává. Zvolte Vypnuto – pokud se nic nezaznamenává, neprobíhá žádná operace nebo akce, automatické vypnutí neproběhne. Zvolte 1 minuta / 3 minuty / 5 minut – pokud se nic nezaznamenává, neprobíhá žádná operace nebo akce kamera bude vypnuta po uplynutí 1 minuty / 3 minut / 5 minut.
- Frekvence: Stiskem tlačítek Nahoru nebo Dolu zvolte frekvenci (50 nebo 60 Hz). Pro uložení a ukončení stiskněte tlačítko Záznam / OK.
- Pípnutí: Zapne / vypne zvuk tlačítek.
- Jazyk: Stiskněte tlačítko Záznam / OK a vstupte do nastavení jazyka. Tlačítka Nahoru a Dolu zvolte jazyk, který chcete. Stiskem tlačítka Záznam / OK volbu uložíte a ukončíte. Na výběr je 9 podporovaných jazyků.

- **Formát:** Umožňuje smazat z SD karty všechna data.
Zrušit: karta nebude naformátována.
OK: naformátuje SD kartu.
Poznámka: Před formátováním SD karty si zazálohujte všechna potřebná data,
- **Výchozí (tovární nastavení):** Pokud se při provozu kamery vyskytnou chyby, můžete kameru resetovat do výchozího nastavení. Po resetu bude zapotřebí opětovně nastavit datum a čas, automatické vypnutí, detekci pohybu atd.
- **Verze:** Zobrazí aktuální verzi.



Made in China

Version 1.3