

# Čistička vzduchu Airbi GUARD



## Návod k použití

(verze 1.0)



Předtím, než uvedete přístroj do chodu, přečtěte si laskavě pozorně následující pokyny, které se vztahují na bezpečný provoz zařízení!

## Důležité bezpečnostní pokyny

---

Před prvním použitím přístroje si pečlivě přečtěte návod k použití a bezpečně ho uchovejte pro možné pozdější použití. Je-li to nutné, předejte ho dalšímu majiteli.

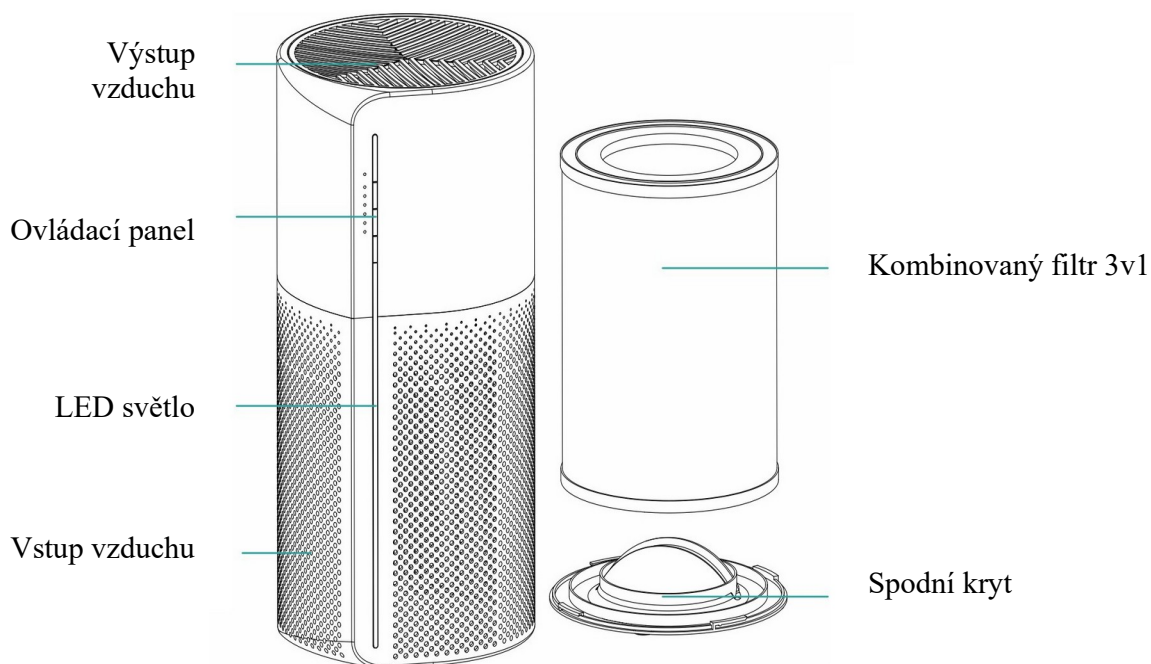
1. Přístroj se smí používat pouze v domácnosti pro účely popsané v tomto návodu. Neoprávněné použití a technické úpravy zařízení mohou vést k ohrožení života a zdraví.
2. Tento přístroj mohou používat děti od 10 let, osoby se sníženými fyzickými, smyslovými nebo duševními schopnostmi nebo nedostatečnými zkušenostmi a znalostmi pokud jsou pod dozorem nebo pokud rozumí pokynům týkající se používání a zapojení spotřebiče bezpečným způsobem. Přístroj není hračka. Čištění a údržbu nesmí dělat děti bez dozoru.
3. Po rozbalení se ujistěte, že během přepravy nedošlo k poškození přístroje. Pokud zjistíte jakékoliv poškození, obraťte se co nejdříve na svého prodejce. Doporučujeme, abyste si obal ponechali pro případné budoucí použití.
4. Před prvním použitím zkontrolujte, zda parametry přístroje (elektrické napětí apod.) odpovídají místním podmínkám.
5. Používejte přístroj v prostředí od 10°C do 30°C, nepoužívejte ho venku.
6. Zařízení umístěte alespoň 1 m od TV či rádia. Doporučujeme jej umístit na rovnou plochu.
7. Neumísťujte zařízení v blízkosti tepelných zdrojů. Nevystavujte napájecí šňůru přímému ohřevu (jako je například horká varná deska, otevřené plameny, žhavé železné podložky nebo ohřívače). Chraňte napájecí šňůry před olejem.
8. Vždy umístěte na tvrdý, rovný vodorovný povrch. Po stranách by měla být mezera alespoň 20 cm a od stropu alespoň 30 cm.
9. Nepokládejte nic na zařízení a neblokujte vzduchové vstupy či výstupy.
10. Před použitím zkontrolujte, zda není poškozen síťový adaptér nebo napájecí kabel. Nepoužívejte jej, pokud je kabel poškozen.
11. Pokud je napájecí šňůra poškozená, musí ji vyměnit výrobce nebo autorizovaný servis výrobce nebo obdobně kvalifikované osoby, aby nedošlo k úrazu el. proudem.
12. Před každou manipulací s přístrojem jako je např. čištění filtrů jej vypněte.
13. Nezdvihejte zařízení pokud je v provozu.
14. Máte-li vlhké ruce, nedotýkejte se napájecí šňůry, neboť může dojít k úrazu el. proudem.
15. Nevkládejte prsty či kovové objekty do oblasti vzduchového výstupu. Může dojít k úrazu.
16. Vyvarujte se použití vody, hořlavého čistícího prostředku uvnitř přístroje. Může dojít k úrazu el. proudem či vzniku požáru.
17. Tento přístroj nelze používat jako ventilátor, vysavač či digestoř.
18. Neumísťujte přístroj na příliš vlhká či horká místa.
19. Nepoužívejte přístroj v prostředí, kde se používají aromatické přípravky na hubení hmyzu.
20. Uchovávejte přístroj na suchém místě nedostupném pro děti.
21. Výrobce nenes odpovědnost za škody způsobené nesprávným používáním spotřebiče.

## Obsah balení

---

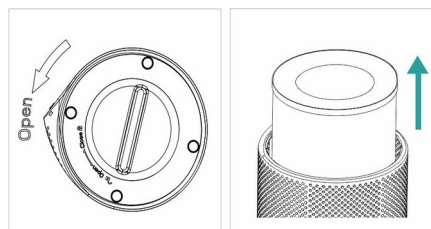
- čistička vzduchu
- kombinovaný filtr (3v1)
- uživatelský manuál

## Popis přístroje

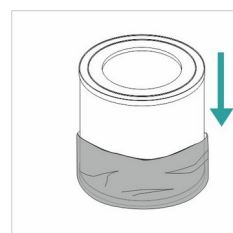


## Před prvním použitím

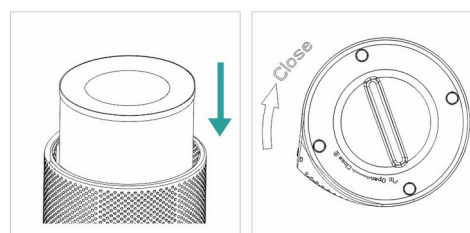
1. Otevřete spodní kryt přístroje pootočením proti směru hodinových ručiček.
2. Vyjměte filtr z přístroje.



3. Odstraňte obalový materiál z filtru



4. Vraťte filtr na původní místo
5. Zavřete spodní kryt přístroje pootočením ve směru hodinových ručiček.



## Popis ovládání

---



Tlačítko zapnutí/vypnutí

L-H-A

Tlačítko pro změnu pracovního režimu (L – nízký výkon, H- vysoký výkon, A – automatický výkon)

2H-4H-8H

Tlačítko pro nastavení časovače



Tlačítko pro nastavení LED osvětlení

## Provoz přístroje

---

Po připojení adaptéru k přístroji a následně do elektrické sítě zazní krátký zvukový signál, rozsvítí se na 1 sekundu modré LED podsvícení a diody u všech tlačítek.

### Tlačítko zapnutí/vypnutí

Stiskem tlačítka přístroj zapnete. Při prvním spuštění se zařízení spustí v detekčním režimu (platí i po spuštění po výpadku el. proudu či opětovném připojení do el. zásuvky). V tomto režimu vnitřní senzor testuje okolní ovzduší (LED podsvícení mění plynule svoji barvu) a na přístroji je nastaven nízký výkon ventilátoru. Po uplynutí 30 sekund již LED podsvícení indikuje aktuální kvalitu ovzduší viz. odstavec *Indikace kvality ovzduší*. Dalším stiskem tlačítka se zařízení vypne. Při opětovném zapnutí se zařízení automaticky spustí v posledním režimu, při kterém bylo naposledy vypnuto.

### Tlačítko pracovního režimu

Pomocí tlačítka lze změnit rychlost ventilátoru – nízká (L), vysoká (H) a automatická (A). Zvolený režim indikuje LED dioda u písmen L, H, A. V automatickém režimu je rychlost ventilátoru závislá na kvalitě okolního ovzduší. Je-li ovzduší špatné, LED světlo je červené barvy a ventilátor je nastaven na vysoký výkon. Je-li kvalita ovzduší průměrná, LED světlo je oranžové barvy a ventilátor je nastaven na střední výkon. Je-li ovzduší dobré, LED světlo je modré barvy a ventilátor je nastaven na nízký výkon.

### Tlačítko časovače

Na přístroji lze nastavit dobu, po kterou má být přístroj v provozu a to na 2, 4 nebo 8 hodin. Opakovaným stlačením tlačítka časovače si uživatel může nastavit časovač na dobu, po kterou chce mít přístroj zapnutý a v provozu. Nastavená doba je pak zobrazena pomocí LED diody na ovládacím panelu. Pokud není časovač aktivní, nesvítí žádná LED dioda časovače.

### Tlačítko LED osvětlení

Stiskem tlačítka lze LED osvětlení ztlumit. Dalším stiskem jej lze vypnout a dalším stiskem se osvětlení opět zapne.

### Indikace kvality ovzduší

Kvalita ovzduší je zjišťována pomocí zabudovaného senzoru. Barva LED podsvícení informuje uživatele o kvalitě ovzduší v okolí přístroje. Modrá barva znamená dobré ovzduší, oranžová zhoršené podmínky a červená indikuje špatnou kvalitu.

## Údržba přístroje

---

**Kombinovaný filtr** (doporučujeme provádět každé 2 měsíce)

- Prach na filtru je možné vysát vysavačem.
- Filtr umístěte na dobře větrané místo, aby došlo k odstranění zápachu, neumísťujte jej na přímé slunce.
- V žádném případě nepoužívejte vodu pro čištění filtru.

### Tipy

- Ujistěte se, že je zařízení před údržbou vypnuté a odpojené z el. sítě.
- Pokud přístroj delší dobu nepoužíváte, odpojte jej z el. sítě.
- Životnost filtru může být zkrácena v závislosti na tom, kde a za jakých podmínek je zařízení používáno (např. v místě, kde se kouří). V takových případech je nutné měnit filtr častěji.
- Pro čištění přístroje nepoužívejte agresivní chemické látky.
- Přístroj pracuje potichu, avšak ne zcela bezhlučně, hluk nižší než 55 dB není považován za závadu.

## Filtrační systém

---

1. **Předfiltr:** brání největším nečistotám ve vstupu do filtračního systému přístroje. Chrání další filtry a prodlužuje jejich životnost. Je schopný zachytávat větší nečistoty jako jsou chlupy, vlasy, pyly atd. Není nutné jej pravidelně měnit, je omyvatelný.
2. **Uhlíkový filtr:** likviduje různé pachy jako je např. formaldehyd. Tento bezbarvý plyn se silným zápachem je často považován za nejnebezpečnější škodlivinu v interiérech bytů neboť způsobuje dráždění sliznice horních cest dýchacích a spojivek.
3. **HEPA filtr:** zachytává částice už o velikosti 0,1  $\mu\text{m}$  s účinností přes 99 %, a tak odstraňuje ze vzduchu prach, pyly, kouř, zvířecí alergeny a spóry plísní.

## Výměna filtru

---

Zařízení je vybaveno indikací výměny filtru. Tato funkce je nastavena na 2200 hodin provozu. Po uplynutí této doby se rozblíká LED osvětlení červenou barvou. V takové situaci prosím vyměňte kombinovaný filtr. Stiskem a podržením tlačítka pro zapnutí/vypnutí přístroje na 7 sekund dojde k vynulování doby provozu na přístroji.

- A) Otevřete spodní kryt přístroje pootočením proti směru hodinových ručiček.
- B) Vyjměte filtr z přístroje.
- C) Vložte nový filtr bez obalového materiálu.
- D) Zavřete spodní kryt přístroje pootočením ve směru hodinových ručiček.

## Řešení problémů

Problém	Řešení
Zařízení nelze zapnout a nereaguje na stisk žádného tlačítka.	<ul style="list-style-type: none"> <li>• Prověřte napájecí kabel, zda-li je zapojen do zásuvky.</li> </ul>

Okolní vzduch je znečištěný, ale přístroj signalizuje dobré ovzduší (modrá barva).	<ul style="list-style-type: none"> <li>• Senzor kvality ovzduší je znečištěný, je nutné jej vyčistit (např. pomocí vysavače).</li> </ul>
Podivné zvuky během provozu.	<ul style="list-style-type: none"> <li>• Prověřte zda nemáte filtr v ochranném obalu.</li> <li>• Prověřte zda není něčím blokován vstup/výstup filtru.</li> </ul>
Podivný zápach z přístroje.	<ul style="list-style-type: none"> <li>• Filtr je znečištěný, je třeba jej vyměnit za nový.</li> </ul>
Přístroj pracuje dlouho, ale kvalita ovzduší se nezlepšila.	<ul style="list-style-type: none"> <li>• Prověřte zda nemáte filtr v ochranném obalu.</li> <li>• Prověřte zda není poblíž aktivní nějaký zdroj znečištění.</li> </ul>

**Upozornění: Pokud by ani jedno z výše uvedených opatření závadu neodstranilo, kontaktujte v každém případě servis určený distributorem. Nikdy se nesnažte přístroj opravovat sami!**

## Technická specifikace

Napájení	Vstup 220-240 V, 50/60 Hz, Výstup 24V 1,2A
Příkon	23 W
Hlučnost	<55 dB (A)
Ma. vzduchový výkon	120 m <sup>3</sup> /h
Max. rozměr místnosti	16 m <sup>2</sup>
Rozměry	195 x 195 x 388 mm
Hmotnost	2 kg

## Likvidace zařízení

Tento přístroj je označen ve shodě se směrnicí EU 2012 / 19 / CE o odpadních elektrických a elektronických zařízeních (WEEE). Uživatel je zavázán odevzdat zařízení na konci životnosti do označených sběrů elektrických a elektronických zařízení aby byla zajištěna likvidace v souladu s životním prostředím. Přeskrtnutý symbol popelnice připomíná Váš závazek, že zařízení bude likvidováno odděleně od ostatního odpadu. Zákazník by měl kontaktovat místní úřady nebo obchodníka pro informace o správném zpracování odpadu v souvislosti s jejich starými přístroji.



Tento výrobek je ve shodě se základními požadavky a dalšími příslušnými ustanoveními EMC směrnice 2014/30/EU. Přístroj byl schválen pro použití v zemích EU, proto je opatřen značkou CE. Veškerá potřebná dokumentace je k dispozici u dovozce zařízení.

Změny technických parametrů, vlastností, tiskové chyby v tomto návodu k použití vyhrazeny.

Adresa dovozce:  
 Bibetus s.r.o.  
 Loosova 262/1  
 Brno 638 00  
 Česká republika  
 E-mail: info@bibetus.cz