



Philips Performance Series
LED televizor 4K UHD se
systémem Android

3stranný Ambilight TV

Podporuje všechny hlavní formáty
HDR
Engine P5 Perfect Picture
146cm (58") televizor Android



58PUS8536

Ten pravý na koukání

Televizor 4K UHD LED se systémem Android a technologií Ambilight

Výběr nového televizoru je nyní snadný. Pokud chcete skvělý obraz a zvuk, snadné připojení a rychlé a bezproblémové hraní, hledáte právě tento televizor. Navíc získáte technologii Ambilight pro jedinečný pohlcující zážitek.

Tenký televizor. Krásné světlo.

- Televizor s živým obrazem HDR. Televizor Philips 4K UHD.
- Model s kouzelnou technologií Ambilight. Pouze od společnosti Philips.
- Tenký, atraktivní design
- Kovový rámeček. Středový otočný stojan.

Plynulý pohyb. Věrné barvy. Neuvěřitelná hloubka.

- Dokonalost bez ohledu na zdroj. Engine Philips P5.
- Hlavní formáty HDR. Prozkoumejte hlouběji, co režisér zamýšlel.
- Obraz a zvuk jako v kině. Dolby Vision a Dolby Atmos
- Vhodné pro hráče. Nízká latence u každé konzole.

O obsah stačí požádat.

- Jednoduše chytrý. Televizor Android
- Televizor se zvukem ve více místnostech. Kompatibilní s funkcí DTS Play-Fi
- Hlasové ovládání. Aplikace Google Assistant. Funguje s aplikací Alexa.
- Snadné zadávání textu. Dálkový ovladač s klávesnicí QWERTY.

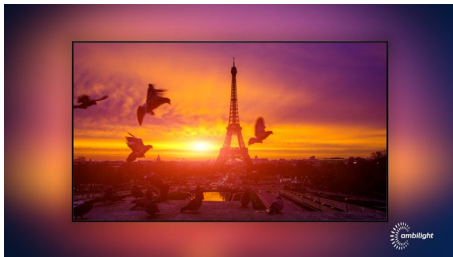
PHILIPS

LED televizor 4K UHD se systémem Android
3stranný Ambilight TV Podporuje všechny hlavní formáty HDR, Engine P5 Perfect Picture, 146cm (58") televizor Android

Přednosti

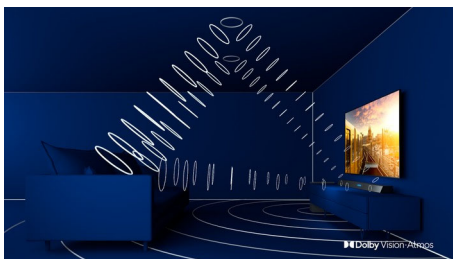
58PUS8536/12

3stranný Ambilight



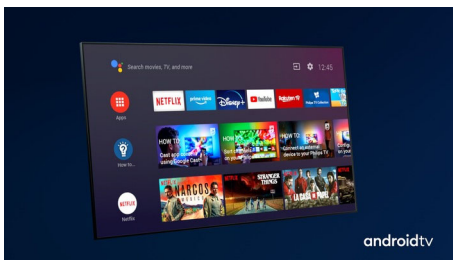
Díky technologii Philips Ambilight budete mít pocit, že jste součástí každé scény. Inteligentní diody LED na okrajích televizoru reagují na to, co se právě děje na obrazovce, a vydávají pohlcující záři, která je prostě podmanivá. Vyzkoušíte to jednou a budete se divit, jak váš mohl televizor bavit bez toho.

Dolby Vision a Dolby Atmos



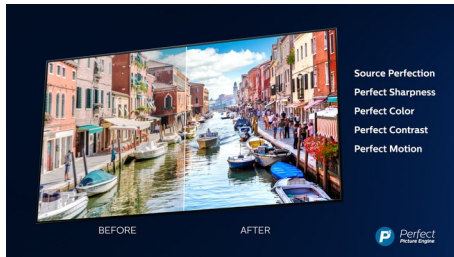
Podpora prémiových formátů zvuku a videa Dolby znamená, že obsah HDR, který sledujete, bude skvěle vypadat a znít. Budete si moci vychutnat obraz, který odráží původní záměry režiséra, a zažít skutečně čistý a hluboký prostorový zvuk.

Android TV



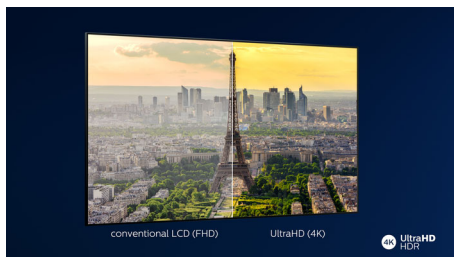
Televizor Philips se systémem Android vám poskytne požadovaný obsah, kdykoli jej budete chtít. Domovskou obrazovku si můžete přizpůsobit tak, aby zobrazovala vaše oblíbené aplikace, takže můžete snadno začít streamovat filmy a pořady, které máte rádi. Nebo pokračovat tam, kde jste skončili.

Philips P5 Picture Engine



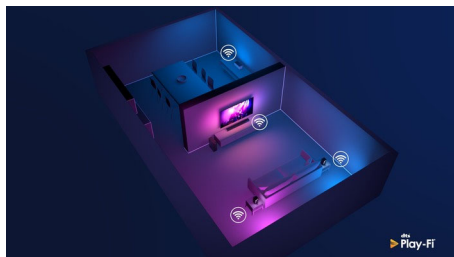
Engine Philips P5 přináší obraz, který je stejně skvělý jako vaše oblíbené pořady. Details mají znatelně větší hloubku. Barvy jsou živé, odstíny pleti vypadají přirozeně. Kontrast je tak ostrý, že ucítíte každý detail. Pohyb je dokonale plynulý.

Živý obraz HDR



Váš televizor Philips 4K UHD je kompatibilní se všemi hlavními formáty HDR i s technologií Dolby Vision. Nezáleží na tom, zda se jedná o populární seriál, nebo o nejnovější videohru – stíny v nich budou temnější, jasné povrchy budou zářit a barvy budou reálnější.

Kompatibilní s technologií DTS Play-Fi



Díky funkci DTS Play-Fi na televizoru Philips můžete připojit kompatibilní reproduktory v libovolné místnosti. Máte v kuchyni bezdrátové reproduktory? Poslouchejte film zatímco připravujete svačinu, nebo si nenechte uniknout sportovní komentáře, když jdete všem pro pít.

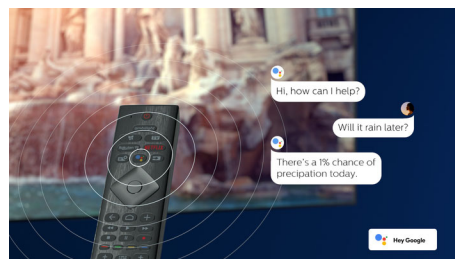
HDMI 2.1 VRR a nízká latence



Ready for gaming

Televizor Philips se může pochlubit nejnovější konektivitou přes port HDMI 2.1, a když začnete hrát hru na konzoli, automaticky se přepne na nastavení s nízkou latencí. Podporuje technologii VRR pro plynulé hraní s rychlou akcí. Herní režim Ambilight vnáší napětí přímo do místnosti.

Hlasové ovládání AI.



Stisknutím tlačítka na dálkovém ovládacím můžete ovládat aplikaci Google Assistant. Ovládejte hlasem televizor nebo zařízení chytré domácnosti kompatibilní s aplikací Google Assistant. Nebo požádejte aplikaci Alexa, aby televizor ovládala prostřednictvím zařízení podporujících aplikaci Alexa.

Dálkový ovladač s klávesnicí QWERTY

Dálkový ovladač k tomuto televizoru má na zadní straně integrovanou kompletní klávesnici QWERTY, takže zadávání textu je mnohem rychlejší. Zadávání hesel pro streamovací účty, vyhledávání obsahu a zadávání webových adres nikdy nebylo snazší.

Tenký, atraktivní design

Umístíte televizor do rohu nebo do nešikovné polohy? Středový otočný stojan zajišťuje, že budete mít vždy možnost obrazovku natočit podle potřeby. Ať televizor umístíte kamkoli, obrazovka téměř bez rámečku mu dodá sofistikovaný nádech.



Dolby Vision Atmos

androidtv



LED televizor 4K UHD se systémem Android
3stranný Ambilight TV Podporuje všechny hlavní formáty HDR, Engine P5 Perfect Picture, 146cm (58") televizor Android

58PUS8536/12

Specifikace

Ambilight

- Verze Ambilight: třístranný
- Funkce Ambilight: Vestavěná funkce Ambilight+hue, Hudba s funkcí Ambilight, Herní režim, Funkce přizpůsobení barvě stěn, Režim Lounge, AmbiWakeUp, AmbiSleep, Bezdrátové reproduktory Philips

Obraz/displej

- Uhlöpřička obrazovky: 58 palců / 146 cm
- Displej: 4K Ultra HD LED
- Rozlišení panelu: 3840x2160
- Poměr stran: 16:9
- Pixel Engine: Engine P5 Perfect Picture
- Vylepšení obrazu: Ultra rozlišení, HDR10+, Dolby Vision, Řízení barev ISF, Micro Dimming Pro

Podporovaná rozlišení

- Počítačové vstupy na všech konektorech HDMI: Podpora HDR, HDR10/ HLG, až do rozlišení 4K UHD 3840x2160 při 60 Hz, Podpora HDR, HDR10+/HLG
- Vstupy videa na všech konektorech HDMI: až do rozlišení 4K UHD 3840x2160 při 60 Hz, Podpora HDR, HDR10/HLG (Hybrid Log Gamma), HDR10+/Dolby Vision

Android TV

- OS: Android TV™ 10 (Q)
- Předinstalované aplikace: Google Play Movies*, Google Play Music*, Vyhledávání Google, YouTube, Netflix, Amazon Instant Video, BBC iPlayer, Amazon Prime Video, Disney+, Fitness aplikace, Spotify
- Kapacita paměti (Flash): 16 GB*

Funkce Smart TV

- Interakce s uživatelem: SimplyShare
- Interaktivní televize: HbbTV
- Program: Pozastavení televizního vysílání, Nahrávání na zařízení USB*
- Snadná instalace: Automatické rozpoznání zařízení Philips, Průvodce připojením zařízení, Průvodce instalací sítě, Průvodce nastavením
- Snadné použití: Univerzální tlačítko smart menu, Uživatelská příručka na obrazovce
- Možnost aktualizace firmwaru: Průvodce aut. aktualizací firmwaru, Aktualizace firmwaru přes USB, Aktualizace firmwaru online, Stažení firmwaru na pozadí
- Nastavení formátu obrazovky: Základní – Vyplnit obrazovku, Přizpůsobit obrazovce, Pokročilé – Posun, Zoom, roztažení, Širokouhlý obraz
- Dálkový ovladač: s funkcí hlasu
- Hlasový asistent*: Vestavěná funkce Google Assistant, RC s mikrofonem, Spolupracuje s aplikací Alexa

Zpracování

- Výkon zpracování: Čtyřjadrový

Tuner/přijem/vysílání

- Podpora HEVC: Ano
- Digitální příjem: DVB-T/T2/T2-HD/C/S/2

- Podpora MPEG: MPEG2, MPEG4
- Přehrávání videa: PAL, SECAM
- Průvodce televizními programy*: Průvodce EPG na 8 dnů
- Indikace úrovně signálu: Ano
- Teletext: Teletext s pamětí 1 000 stránek

Možnosti připojení

- Počet připojení HDMI: 4
- Počet portů USB: 2
- Bezdrátová připojení: Wi-Fi 802.11ac, 2x2, Dual band, Bluetooth 5.0
- Další připojení: Satelitní konektor, Rozhraní Common Interface Plus (CI+), Digitální audiovýstup (optický), Ethernet-LAN RJ-45, Výstup pro sluchátka, Servisní konektor
- Vlastnosti rozhraní HDMI: 4K, Zpětný audio kanál
- EasyLink (HDMI-CEC): Průchod signálu dálkového ovladače, Systémové ovládání audia, Pohotovostní režim systému, Přehrávání stisknutím jednoho tlačítka
- HDCP 2.3: Ano na všech HDMI
- HDMI ARC: Ano pro všechny porty
- HDMI eARC: Ano, na HDMI2
- HDMI VRR: Ano na portech HDMI1 a HDMI2

Multimediální aplikace

- Formáty přehrávání videa: Kontejnery: AVI, MKV, H264/ MPEG-4 AVC, MPEG-1, MPEG-2, MPEG-4, VP9, HEVC (H.265), AV1, HEVC
- Podpora formátů titulků: .SRT, .SUB, .TXT, .SMI
- Formáty přehrávání hudby: AAC, MP3, WAV, WMA (v2 až v9.2), WMA-PRO (v9 a v10)
- Formáty přehrávání obrazu: JPEG, BMP, GIF, PNG, 360° fotografie, HEIF

Spotřeba

- Napájení ze sítě: 220–240 V stř., 50/60 Hz
- Spotřeba energie v pohotovostním režimu: < 0,3 W
- Okolní teplota: 5 °C až 35 °C
- Funkce úspory energie: Automatický vypínač, Vypnutí obrazu (u rádia), Světelný senzor, Režim Eco
- Obsah rtuti: 0 mg
- Přítomnost olova: Ano*

Energetická karta EU

- Registrační čísla EPREL: 476406
- Uhlöpřička obrazovky (palce): 58
- Uhlöpřička obrazovky (metrická): 146
- Energetická třída SDR: G
- Spotřeba energie v režimu zapnuto pro SDR: 90 W
- Energetická třída pro HDR: G
- Spotřeba energie v režimu zapnuto pro HDR: 121 W
- Pohotovostní režim sítě: <2,0 W
- Spotřeba elektrické energie v režimu Vypnuto: není k dispozici

Zvuk

- Výstupní výkon (RMS): 20 W
- Vylepšení zvuku: Dolby Atmos, Zvuk AI., Zřetelné dialogy, Noční režim, Inteligentní ekvalizér, Dolby Bass Enhancement, Dolby Volume Leveler, Funkce DTS Play-Fi, Přizpůsobení

- zvuku Mini
- Konfigurace reproduktorů: 2 x 10W širokopásmový reproduktor

Rozměry

- Kompatibilita s montáží na stěnu VESA: 200 x 300 mm
- Rozměry krabice (Š x V x H): 1 445,0 x 880,0 x 160,0 mm
- Hmotnost výrobku: 17,4 kg
- Hmotnost výrobku (+ podstavec): 20,2 kg
- Rozměry sady (Š x V x H): 1289,9 x 749,7 x 79,7 mm
- Rozměry přístroje se stojanem (Š x V x H): 1289,9 x 819,8 x 256,2 mm
- Rozměry stojanu (Š x V x H): 720,0 x 70,0 x 256,2 mm
- Hmotnost včetně balení: 24,5 kg

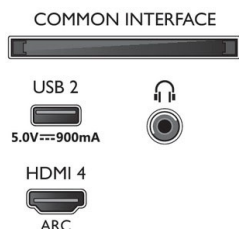
Design

- Barvy televizoru: Světle stříbrný rámeček
- Konstrukce stojanu: Základna středního oblouku ve světle stříbrné barvě, Otočení o +/- 15 stupňů

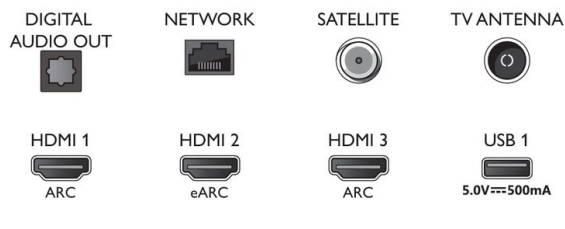


Connections

Side



Bottom



Datum vydání 2021-07-01

Verze: 6.2.1

12 NC: 8670 001 74894
EAN: 87 18863 02859 9

© 2021 Koninklijke Philips N.V.
Všechna práva vyhrazena.

Údaje mohou být změněny bez předchozího varování.
Ochranné známky jsou majetkem Koninklijke Philips N.V. nebo jejich příslušných vlastníků.

www.philips.com

- * Elektronický programový průvodce (EPG) a skutečné možnosti jeho zobrazení (až na 8 dnů) závisí na jednotlivých zemích a poskytovatelích služeb.
- * Nabídka aplikací Android se liší podle země. Více informací naleznete ve svém místním obchodě Google Play Store.
- * Kapacita paměti (Flash): 16G, skutečná kapacita volného místa na disku se může lišit (v závislosti na např. (před)instalovaných aplikacích, nainstalovaném operačním systému atd.)
- * Spotřeba energie v kWh za rok je počítána ze spotřeby elektrické energie televizoru při provozu 4 hodin za den po dobu 365 dní. Reálná spotřeba energie závisí na tom, jak mnoho bude televizor využíván.
- * Televizor podporuje příjem DVB vysílání „Free to air“. Někteří operátoři DVB nemusí být podporováni. Aktuální seznam naleznete v části Nejčastější dotazy na webových stránkách podpory společnosti Philips. Někteří operátoři vyžadují podmíněný přístup a předplatné. Další informace získáte od operátora.
- * Aplikace Philips TV Remote a související funkce se liší podle modelu televizoru, operátora a země, stejně jako se liší podle modelu chytrého zařízení a operačního systému. Podrobnosti naleznete na adrese www.philips.com/TVRemoteapp.
- * Nabídka aplikace Smart TV se liší podle modelu televizoru a země. Podrobnosti naleznete na adrese: www.philips.com/smarttv.
- * Nahrávání USB lze použít pouze pro digitální kanály. Nahrávání může být omezeno ochranou vysílání proti kopírování (CI+). Mohou rovněž platit omezení podle jednotlivých zemí a kanálů.
- * Tento televizor obsahuje olovo jen v určitých částech nebo součástkách, kde nelze použít jinou technologii, v souladu se stávajícími osvobozujícími klauzulemi směrnice RoHS.
- * Služba Amazon Prime není v některých jazycích a zemích k dispozici.
- * Aplikace Google Assistant je k dispozici na televizorech Philips se systémem Android, které používají operační systém Android O (8) nebo vyšší. Aplikace Google Assistant je k dispozici ve vybraných jazycích a zemích.
- * Je vyžadováno předplatné služby Netflix. Podléhá podmínkám použití na adrese <https://www.netflix.com>
- * Amazon, Alexa a všechna související loga jsou ochranné známky společnosti Amazon.com, Inc. nebo jejich přidružených společností. Aplikace Amazon Alexa je dostupná ve vybraných jazycích a zemích.
- * Je vyžadováno předplatné služby Disney+. Podléhá podmínkám použití na adrese <https://www.disneyplus.com> (c) 2020 Společnost Disney a související subjekty. Služba Disney+ je k dispozici ve vybraných jazycích a zemích.
- * Služba Rakuten TV je k dispozici ve vybraných jazycích a zemích.